

Wir sind für Sie da! In Niedersachsen. Auf den Kanaren. In der Ukraine.

Wir sind als anerkannter Träger der freien
Jugendhilfe Mitglied ...

- ★ beim Paritätischen Wohlfahrtsverband Niedersachsen e.V.
Fachbereich Erziehungshilfen
- ★ in den Arbeitsgemeinschaften nach § 78 SGBVIII in den
Landkreisen
 - Verden / Aller
 - Diepholz
 - Heidekreis
 - Rotenburg / Wümme
- ★ im Bundesverband Individual- und Erlebnispädagogik e.V.
- ★ in der Fachgruppe Hilfen zur Erziehung des
Bundesverbandes Individual- und Erlebnispädagogik e.V.
- ★ im Arbeitskreis der Auslandsprojekte in niedersächsischen
Jugendhilfeeinrichtungen (AKA)
- ★ bei der Heimleitersupervision im Agaplesion Diakonieklini-
kum Rotenburg / Wümme, Klinik für Kinder- und Jugendpsy-
chiatrie und -psychotherapie
- ★ im Arbeitskreis Träger von Erziehungsstellen in Niedersach-
sen und Bremen (AKTEN)
- ★ im Trägergremium Jugendhilfe Anders
- ★ **Besonderheit:**
Als einzige Jugendhilfeeinrichtung im Norden haben
wir das **BEQ Siegel** für den Bereich Hilfen zur Erziehung
erworben.



Sprechen Sie uns an!

Gemeinnützige Jugendhilfe Sirius GmbH
Geschäftsstelle
Hauptstraße 36
27308 Kirchlinteln
Tel. 04236 943593-0

Fax 04236 943593-20
Fax 03222 3351302
info@sirius-jugendhilfe.de
www.sirius-jugendhilfe.de

Unsere Geschäftszeiten:
Montag bis Freitag 8:00 Uhr bis 16:00 Uhr

Mitglied im:

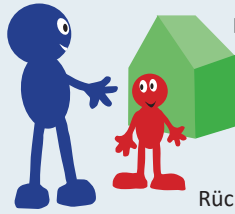


www.sirius-jugendhilfe.de

So geht's...



... mit unseren ambulanten Diensten:



In den Landkreisen Verden / Aller, Rotenburg / Wümme und Heidekreis bieten wir Erziehungsbeistandschaften, Sozialpädagogische Familienhilfen, integrative Sozialpädagogische Familienhilfen für Flüchtlinge, begleitete Rückführungen, Schulbegleitungen und ambulante Betreuungen für junge Volljährige an.

Diese flexible Form der Hilfe findet in den Haushalten der zu Betreuenden statt.

... mit unseren familienanalogen Wohnformen:

Unsere familienanalogen Wohnformen finden Sie in über 15 Landkreisen in unseren Fachbereichen Ostfriesland, Südniedersachsen und Verden.



Die Kinder und Jugendlichen wohnen in Projektstellen, Erziehungsstellen und Sozialpädagogischen Lebensgemeinschaften.

Die Platzzahl variiert von 1 Platz (Projektstelle) bis zu 4 Plätzen (Sozialpädagogische Lebensgemeinschaft).

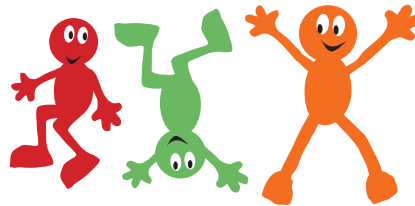
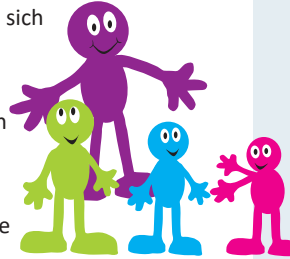
Hier finden 1 - 17 jährige ein neues Zuhause.

Niedersachsen



... mit unseren Wohngruppen:

In Syke, Landkreis Diepholz, betreiben wir eine Jugendwohngruppe mit 6 Plätzen. Eine Aufnahme kann hier ab 12 Jahren erfolgen.
In Visselhövede, Landkreis Rotenburg, befindet sich unsere Familienwohngruppe mit 4 Regel- und 2 Intensivplätzen, Aufnahme ab 6 Jahren.
In der Kinderintensivwohngruppe Mühlenhof in Eilte, Heidekreis, bieten wir 3 Regel- und 2 Intensivplätze für Kinder ab 3 Jahren an.
In Reeßum, Landkreis Rotenburg haben wir eine Traumapädagogische Wohngruppe mit 4 Regel- und 2 Intensivplätze für Kinder ab 6 Jahren.



... mit unseren Wohngemeinschaften:

In den Landkreisen Verden / Aller und Rotenburg / Wümme arbeiten wir in Wohngemeinschaften mit bis zu 3 Plätzen.

Hier können Jugendliche ab 16 Jahren aufgenommen werden, die wir in ihrem Verselbständigungsprozess unterstützen.

Auch eigenständigen Wohnraum mit der Betreuung über Fachleistungsstunden können wir anbieten.

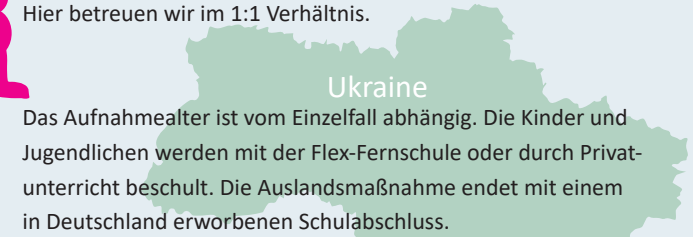
... mit unseren individualpädagogischen Projekten:

Unsere individualpädagogischen Projekte finden in Form von Reise- und Arbeitsprojekten in Deutschland statt. Sie dauern in der Regel 8 - 12 Wochen und dienen als Clearing- und / oder Time-Out-Maßnahme bzw. zur Krisenintervention. Die Dauer des Reiseprojekts wird individuell auf die Bedarfslage des Kindes bzw. Jugendlichen abgestimmt.
Die Betreuung findet in einem 1:1 Setting statt.
Eine Aufnahme kann ab dem 14. Lebensjahr erfolgen.

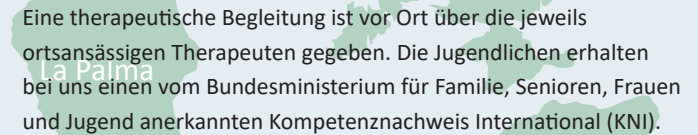
... mit unseren intensiven Sozialpädagogischen Einzelmaßnahmen (auf den Kanaren und in der Ukraine):

Unsere intensiven Sozialpädagogischen Einzelmaßnahmen liegen auf den kanarischen Inseln Teneriffa, La Palma und in der Ukraine.

Hier betreuen wir im 1:1 Verhältnis.



Das Aufnahmealter ist vom Einzelfall abhängig. Die Kinder und Jugendlichen werden mit der Flex-Fernschule oder durch Privatunterricht beschult. Die Auslandsmaßnahme endet mit einem in Deutschland erworbenen Schulabschluss.



Eine therapeutische Begleitung ist vor Ort über die jeweils ortsansässigen Therapeuten gegeben. Die Jugendlichen erhalten bei uns einen vom Bundesministerium für Familie, Senioren, Frauen und Jugend anerkannten Kompetenznachweis International (KNI).

